

# きらめき通信



中野共立病院  
看護学生担当  
松村・長井  
2016年6月発行

## 看護学校進学が決まったら奨学生に☆

多忙な学生生活のなか、充実した看護学生生活を過ごせるよう奨学金制度を設けました。多くの看護学生さんが奨学金を受けて学んでいます。

中野共立病院では、奨学生に対して金銭面の援助のみでなく、学習にも役立つ企画など様々な援助も行っています。

① 返済免除の貸与制度 月額5万円

② 貸付制度 月額1万～4万円 ①と併用

日本学生支援機構、東京都などと併用して受けることができます。

高校生・予備校生の方へ  
受験前の方でも説明致します。  
ご家族からのご相談もお待ちしています。

『奨学生ミーティング』  
中野共立病院では毎月  
1回開催。それぞれの学  
校の話や、ミニ学習など  
楽しく交流。他の看護学  
生の先輩、友人ができま  
すよ☆



## ボランティア募集

入院している患者さまの足浴をするボランティアです。足浴の技術を通して、患者さまとのコミュニケーションは楽しいですよ。とっても喜んでもらえます。

動きやすい服装、筆記用具、エプロン持参でお願いします。(正午まで)

ドリンクサービスあります☆彡

◎6月4日(土) 10時～12時

◎7月2日(土) 10時～12時

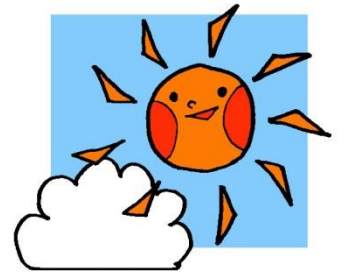
◎8月6日(土) 10時～12時

ボランティアの参加申し込みは直接お電話していただくか、看護部ホームページ内の「お問い合わせフォーム」からボランティア参加と記入し、送信してください。



さあ看護の現場へ！

# 夏の看護体験



将来看護師になりたい！人の役に立つ仕事がしたい、看護師っていいかも？医療の現場にいてみたい方、看護師がどんな仕事をしているか見てみたい方、看護体験をしてみませんか？

日程：7/12・8/2・8/3・8/9・8/10・8/24・8/30・8/31

時間：9：30～14：30

内容：看護師の業務見学、ミニ医療体験

同封の申込用紙に記入し、中野共立病院看護学生室宛に郵送又はFAXでお送りください。**申込み締め切りは7月4日必着**  
申し込み頂いた方には、締め切り後にハガキにて詳細を通知致します。参加希望日の3日前になってもハガキが届かない場合は、お手数ですがお電話で問い合わせください。

## 申込用紙記入注意点

参加可能日全てに○印を付けてください。  
住所、電話番号の記載漏れがないよう注意してください。

毎回多くの方から申込みいただいております。1日の受け入れ人数には限りがありますので、多数の場合には抽選にて決めさせていただきます。ご了承ください。



〒164-0001

東京都中野区中野5-44-7

中野共立病院 看護学生室

松村・長井

FAX 03-6681-1389

TEL 03-3387-3041



# 教えて先輩☆通所リハビリテーションの役割 ～多職種で支える在宅介護～

## 《通所リハビリって何?》

通所リハビリとは、何らかの病気や障害、加齢による日常生活上の不自由さを持ちながらもご自宅で生活・療養している方に診療所に通って頂き、一日又は半日を過ごす中でその方の状態に合ったリハビリプログラムを提供する施設です。

ほとんどの利用者様（注1）は、診療所の送迎車に乗って来られます。

## 《どんなリハビリをするの?》

### ●集団プログラム

集団体操では、身体の柔軟性や筋力、バランス能力の向上を目指しています。アクティビティでは、趣味活動や作業活動、音楽やレクリエーションなどを通して、利用者様に楽しみや喜びを感じて頂くことを目指しています。



### ●個別リハビリ

リハビリの専門職である療法士が、利用者様と1対1で行うリハビリです。寝起き・立ち座り動作や歩行を専門とする「理学療法士」、腕の機能や日常生活活動（注2）を専門とする「作業療法士」、食べること・話すことの障害に対するリハビリを専門とする「言語聴覚士」が、分担・協力してリハビリを行っています。

また、各療法士は施設でリハビリを行うだけでなく、必要な時には利用者様のご自宅を訪問し、利用者様やご家族が日常感じている「困りごと」を軽減するための相談・指導も行います。

## 《通所リハビリにも「多職種連携」ってあるの?》

通所リハビリ室には、リハビリを専門とする各療法士の他に、看護師と介護福祉士が勤務し、協力して利用者様のケアを行っています。

また、通所リハビリの利用者様の多くは、どこかの病院に定期的にかかり、訪問看護やヘルパーなどの介護サービスも利用されています。このような関係機関と情報を交換し連携を図ることも、大切なことです。

通所リハビリとは、こんなところですよ。興味を感じた学生さん、一度見学に来て下さい。

注1) 介護施設では、「患者様」ではなく「利用者様」といいます。

注2) 食事やトイレ、着替えや歯磨き、入浴などを総称して日常生活活動といえます。



中野共立診療所通所リハビリ室 理学療法士 鈴木正和

先月、東京民医連奨学生をつどいが開催されました。

その名も **Lets Learn of Life (LLL)**



LLLとは「命について学ぼう」という学習企画です。

実行委員学生が何を学びたいか、講師はどんな方がいいか、盛り上がるアイスブレイクは?!と会議を重ね、当日の進行や運営も学生が主体となり進めていきます。

今年のテーマは「知ろう認知症の実態 学ぼう民医連看護 繋げよう私たちのこれからに」でした。

認知症認定看護師から「認知症の人との接し方」を学び、実習で悩んでいたのが聞いて良かった、考え方が変わったと感想がありました。

もうひとり民医連で看護師歴40年の看護師からは印象深い事例を挙げて、どんなふうに患者さんに寄り添い、看護をしてきたかを話してもらいました。

「患者さんの言葉や態度には、さまざまな**おもいやきもち**があります。看護師の**はたらきかけ**で、それらを**ひきだす**ことができます。看護に**つなげて**いきましょう」と看護学生へメッセージ(´▽`)

最後に全員で記念撮影☆

110名の参加でした～

民医連については↓↓

<http://www.tokyominiren.gr.jp/>

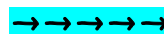


あっという間に半袖が必要な気温になりましたね。気温の変化やジメジメ湿度に体調を崩しやすくなります。

食事・睡眠・軽い運動で元気に夏を過ごしましょう。

すべてのお申し込み・お問い合わせは  
中野共立病院 看護学生室 松村・長井  
〒164-0001 東京都中野区中野5-44-7

看護部ホームページ



TEL 03-3387-3041/携帯 080-3456-7495/FAX 03-6681-1389

E-mail [kangakusei@kenyu-kai.or.jp](mailto:kangakusei@kenyu-kai.or.jp)

携帯 [nakanokangakusei2012@softbank.ne.jp](mailto:nakanokangakusei2012@softbank.ne.jp)